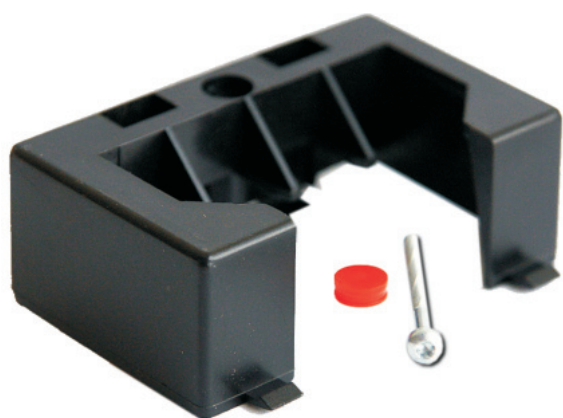


JIL

LONTEX

TRUCK PARTNER



PLOMBY, WKLEJKI ORAZ CZĘŚCI
DO MONTAŻU TACHOGRAFÓW

SEALS, STICKERS AND PARTS
FOR FITTING TACHOGRAPHS

PLOMBEN, AUFKLEBER UND TEILE
FÜR FAHRTENSCHREIBER MONTAGE



7



2910000876000

Plomba Kitas VDO 4.0
 Seal Kitas 4.0
 Plombe DTCO 4.0



291000/BP

Plomba Kitas SMART BP
 Seal Kitas SMART BP
 Plombe Kitas SMART BP



291000/PR

Plomba Kitas SMART PR
 Seal Kitas SMART PR
 Plombe Kitas SMART PR



291000/RP

Plomba Kitas SMART RP
 Seal Kitas SMART RP
 Plombe Kitas SMART RP



291000/UN

Plomba Kitas SE UN
 Seal Kitas SMART UN SE
 Plombe Kitas SMART UN SE



330070

Plomba duża czarna EGK 100
 EGK 100 black plastic seal
 Plombe groß schwarz EGK 100



330070/Z

Plomba duża czarna EGK100, zamiennik
 EGK 100 black plastic seal, substitute
 Plombe groß schwarz EGK 100, Ersatzteil



330071

Plomba mała biała EGK 100
 EGK 100 white plastic seal
 Plombe klein weiß EGK 100



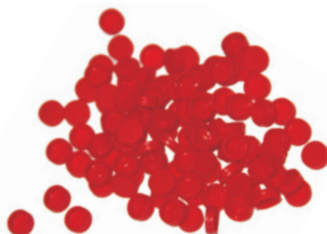
330071/Z

Plomba mała biała EGK 100, zamiennik
 EGK-100 white plastic seal, substitute
 Plombe klein weiß EGK 100, Ersatzteil



330356

Plomba serwisowa EGK 100
 EGK 100 service seal
 Service-Plombe EGK 100



330072/LTX

Plomba mała czerwona LTX (100 szt.)
 1318 small red plastic seals
 Plombe rot LTX (100 Stück)

VDO code: 1311-0111-132-010



330073

Plomba dekla zegara 1318 (100 szt.)
 1318 clock cover seal
 Plombe Frontring 1318 rot (100 Stück)

VDO code: 1318-0101-020-001



330074

Plomba tylna na śrubę 1318
 1318 screw rear seal
 Sicherungskappe 1318 rot

VDO code: 1318-9999-015-000



330074B

Plomba tylna na śrubę 1318 biała
 1318 screw rear seal white
 Sicherungskappe 1318 weiß



390052

Plomby 1319
 1319 seals
 Plomben 1319

VDO code: 1402-0103-028-000



330077

Plomba szara Veeder-Root
 VR grey seal
 Plombe grau Veeder-Root



330075/OP

Plomba tylna kotek (100 szt.)
 1311-1314 rear seal
 Hintere Plombe (100 Stück)



A2C82998300

Plomba 2171.32+ Sprinter
 SEAL 2171.32+
 Plombe neutral, weiß 2171.32+ Sprinter

VDO code: A2C82998300



330099

Drut plombowniczy - rolka 2kg
 Sealing wire – roll
 Plombendraht – Rolle 2kg



330085

Drut plombowniczy (100 szt po 40 cm)
 Sealing wire
 Plombendraht (100 Stück - 40cm)



330087

Żyłka plombownicza
 Sealing line
 Plombierdraht



330076

Plomby ołowiane (100 szt)
 Lead seals
 Bleiplomben (100 Stück)



330078

Plomba plastikowa 9mm do zabezpieczenia impulsatora (100 szt).
 Sensor protection seal 9mm - plastic (100 pieces)
 Kunststoffplombe 9mm zum Schutz Impulsgeber (100 Stück)



A2C59514659

Wklejka VDO Workshop Report
 Test certificate forms VDO
 Prüfnachweis Set 30



A2C59517066

Folia zabezpieczająca VDO
 Sealing foil 30 pcs
 Plombierfolie Set 30



A2C59514326

Zestaw do kalibracji tachografu DTCCO
 Calibration kit DTCCO
 Prüfset DTCCO



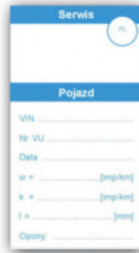
13810025

Zestaw do kalibracji tachografu DTCCO
 – zamiennik
 Calibration kit DTCCO - substitute
 Prüfset DTCCO - Ersatzteil



138100023 TEK

Zestaw do kalibracji tachografu DTCO
 – Tekson
 Calibration kit DTCO Tekson brand
 Prüfset DTCO – Tekson



330088

Wklejka legalizacyjna + folia do
 tachografów cyfrowych
 Sticker + seal foil for digital tachographs
 Aufkleber + Folie für digitale
 Fahrtenschreiber



330089

Wklejka legalizacyjna + folia
 Sticker + seal foil
 Aufkleber + Folie



330091

Folia na wklejkę legalizacyjną Kienzle
 Kienzle seal foil
 Kienzle Plombierfolie (Transparente Folie
 für Installationsaufkleber)
 VDO code: 1999-9999-002-000



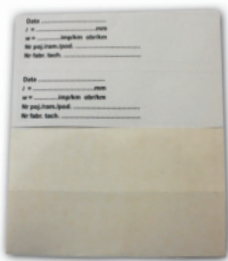
330098

Folia na wklejkę legalizacyjną Kienzle -
 bez ramki
 Seal foil for legalization sticker Kienzle -
 without frame
 Kienzle Plombierfolie (Transparente Folie
 für Installationsaufkleber) – ohne Rahmen



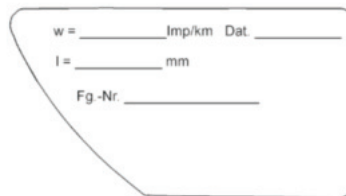
330096

Folia na wklejkę na stałą K (100 szt.)
 Kienzle seal foil for K-factor sticker
 Plombierschild (Transparente Folie für
 K-Wert Aufkleber)
 VDO code: 1310-0111-037-001



330097

Wklejka i folia legalizacyjna
 Sticker + seal foil
 Aufkleber + Plombierfolie



330092

Wklejka legalizacyjna EGK 100
 EGK 100 data sticker
 EGK 100 Datenaufkleber



330093

Wklejka i folia legalizacyjna EGK 100
 EGK 100 sticker + seal foil
 EGK 100 Aufkleber + Folie



330094

Folia na wklejkę legalizacyjną EGK 100
 EGK 100 seal foil
 EGK 100 Plombierfolie



330095

Wklejka na stałą K (100 szt.)
 Kienzle K-factor sticker
 Klebeschild (imp/km) rot

VDO code: 1310-0111-039-000



330053/O

Dekiel plombowniczy 1318 kody - oryginał
 1318 dil switch cover - original
 Abdeckung 1318 - Original VDO

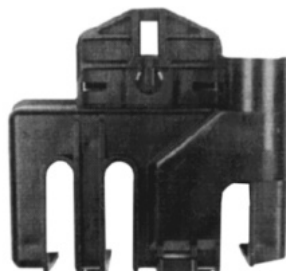
VDO code: 1318-90021301



330053

Dekiel plombowniczy 1318 kody
 Internal 1318 dil switch cover
 Abdeckung 1318

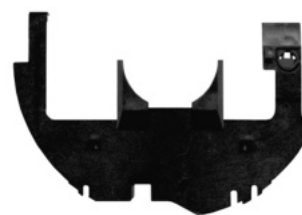
VDO code: 1318-90021301



330055

Dekiel plombowniczy na przewód zbrojony
 1318/1319 sealing cover for armoured
 cable
 Plombenhaube 1318/19 für gepanzerte
 Geberkabel

VDO code: 13181318-90025300



330250

Dekiel zabezpieczający przełączniki grup
 roboczych
 1318 internal lower sealing cover
 Abdeckplatte 1318 (1 Tag)

VDO code: 13181318-0201-012-003



330058

Dekiel plombowniczy
 Seal cover - 1319 diagnostic plug
 Plombenplättchen Diagnoseanschluss
 1319

VDO code: 13191319-84-510-02



330050/FRONT

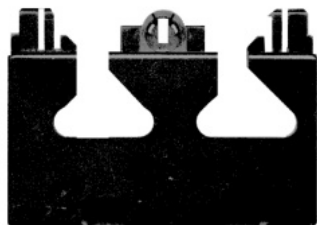
Dekiel plombowniczy 1324 przód
 Seal cup
 Plombenplättchen Diagnoseanschluss
 MTCO 1324

VDO code: 1322-84-602-03



330050/FRONT/Z

Dekiel plombowniczy 1324 przód,
 zamiennik
 Seal cup - substitute
 Plombenplättchen Diagnoseanschluss
 MTCO 1324 - Ersatzteil



330050

Dekiel plombowniczy 1324
 MTCO plug & harness sealing cover
 Plombierhaube MTCO 1324

VDO code: 1324-90020200



330101

Misczka plombownicza 1324
 Seal-cup (coverplate)
 Plombennäpfchen (Deckplatte)

VDO code: 1311-0111-131-001



330101/Z

Misczka plombownicza 1324, zamiennik
 Seal-cup (coverplate) - substitute
 Plombennäpfchen (Deckplatte) - Ersatzteil



330063

Zestaw plombowniczy VR2400
 Sealing kit VR2400
 Plombierset VR2400



330064

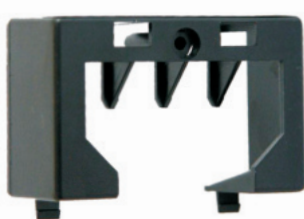
Zestaw plombowniczy VR 84XX
 Sealing kit VR 84XX
 Plombierset VR 84XX



13810015

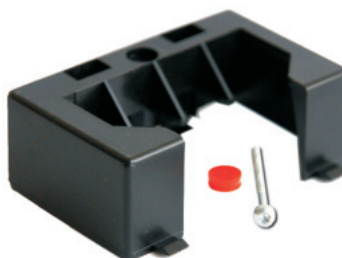
Ośłona zabezpieczająca impulsator KITAS
 KITAS sensor seal
 KITAS Plombe sechskant

VDO code: 2170-92000003



13810007

Dekiel plombowniczy DTCO 1381 v1.0-v2.2
 zamiennik
 DTCO 1381 sealing plate v1.0-v2.2
 - substitute
 Abdeckhaube DTCO 1381 - Ersatzteil
 VDO code: 1381-90020100



13810008

Zestaw plombowniczy DTCO 1381
 v1.0-v2.2
 DTCO 1381 sealing plate v1.0-v2.2
 Plombierset DTCO 1381



13810009

Zestaw plombowniczy kompletny DTCO
 1381 v1.0-v2.2
 DTCO 1381 complete sealing cup v1.0-v2.2
 Plombierset DTCO 1381 komplett



13810011

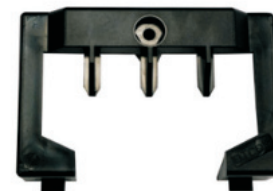
Śruba do dekla plombowniczego
 DTCO 1381
 DTCO 1381 sealing plate screw
 Linsenschraube DTCO 1381



A2C1207140028

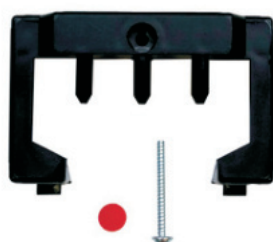
Dekiel plombowniczego DTCO 3.0/4.0
 3.0/4.0 seal cover
 Plombierabdeckung DTCO 3.0/4.0

VDO code: A2C1207140028



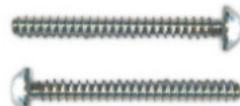
13810022

Dekiel plombowniczego 3.0/4.0 - zamiennik
 3.0/4.0 seal cover - substitute
 Plombierabdeckung DTCO 3.0/4.0
 - Ersatzteil



13810021

Zestaw plombowniczego tachografu 3.0/4.0
 3.0/4.0 seal set
 Plombierset DTCO 1381 3.0/4.0



A2C1474650028

Śruba do dekla plombowniczego 3.0
 oryginal
 Screw for seal cover DTCO 3.0
 Linsenschraube für Plombierabdeckung
 DTCO 3.0 original



SE5000 03

Dekiel plombowniczego SE5000
 SE5000 sealing plate
 Plombierdeckel SE5000



330104

Wtyczka A biała 1318
 1318 connector white
 Mini-Timer Anschluss Typ A, weiß

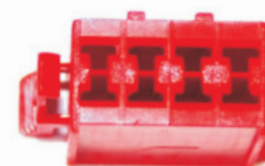
VDO code: HS53-6600-081



330105

Wtyczka B żółta 1318
 1318 connector yellow
 Mini-Timer Anschluss Typ B, gelb

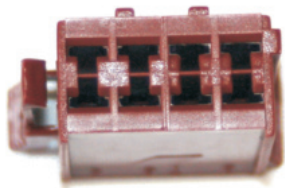
VDO code: HS53-6600-082



330106

Wtyczka C czerwona 1318
 1318 connector red
 Mini-Timer Anschluss Typ C, rot

VDO code: HS53-6600-083



330107

Wtyczka D brązowa 1318
 1318 connector brown
 Mini-Timer Anschluss Typ D, braun

VDO code: HS53-6600-084



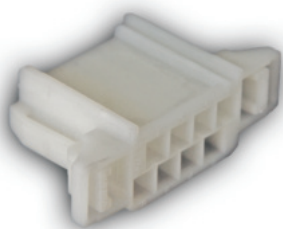
330108

Gniazdo do wtyczki 1318 żółte
 1318 connector socket yellow
 Ausgang für Stecker 1318 gelb



330116

Gniazdo do wtyczki 1318 białe
 1318 connector socket white
 Ausgang für Stecker 1318 weiß



330310

Wtyczka A do EGK 100 biała
 EGK 100 connector white
 Stecker Typ A EGK 100 weiß



330312

Wtyczka B do EGK 100 żółta
 EGK 100 connector yellow
 Stecker Typ B EGK 100 gelb



330314

Wtyczka C do EGK 100 czerwona
 EGK 100 connector red
 Stecker Typ C EGK 100 rot



330316

Wtyczka D do EGK 100 fioletowa
 EGK 100 connector violet
 Stecker Typ D EGK 100 violett



330316/B

Wtyczka E do EGK 100 brązowa
 EGK 100 connector brown
 Stecker Typ E EGK 100 braun



330302

Konektorki do wtyczki Volvo
 Volvo connector pins
 Elektronik Stecker Rundsteckhülsen

 <p>330121</p> <p>Konektorki małe do wtyczki ABCD Connector pins A,B,C,D Mini-Timer Terminal</p> <p>VDO code: HW32-260</p>	 <p>330122</p> <p>Konektorki męskie do gniazda 1318 socket pins Männlicher Stiftkontakt 1318</p>	 <p>330119</p> <p>Konektorki do gniazda Mercedes Mercedes socket pins Stiftkontakt (verzinkt)</p>
 <p>330120</p> <p>Konektorki do wtyczki Mercedes Mercedes connector pins for plug Buchsenkontakt (verzinkt)</p>	 <p>330300</p> <p>Wtyczka Volvo Volvo connector Stecker Volvo</p>	 <p>330125</p> <p>Zestaw naprawy kabla 4 PIN standard Cable repair kit 4-pin Teilesatz für Impulsgeberkabel 4-adrig, komplett, Flachstecker</p>
 <p>330126</p> <p>Zestaw naprawy kabla Mercedes (okrągły - gniazdo) Mercedes cable repair kit - round cable Teilesatz für Impulsgeberkabel 4-adrig, komplett, Rundstecker</p>	 <p>330127</p> <p>Zestaw naprawy kabla Mercedes/Volvo Mercedes cable repair kit – round cable Teilesatz für Impulsgeberkabel 4-adrig, komplett, Mercedes/Volvo</p>	 <p>330127V</p> <p>Zestaw naprawy kabla KITAS KITAS cable repair kit Teilesatz für Impulsgeberkabel KITAS</p>



330129

Zestaw naprawczy kabla Mercedes/
 VOLVO kątowny
 Mercedes/VOLVO cable repair kit angular
 Kabelreparaturset Mercedes/VOLVO



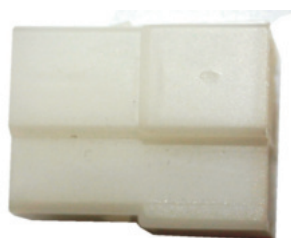
330129V

Zestaw naprawczy kabla KITAS kątowny
 KITAS cable repair kit angular
 Kabelreparaturset KITAS



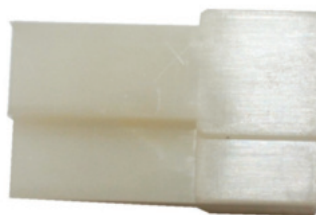
330123

Zestaw naprawczy kabla 3 PIN
 Cable repair kit 3 PIN
 Teilesatz für Impulsgeberkabel 3-adrig,
 komplett



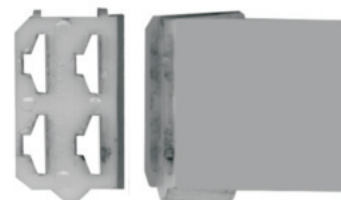
330109

Wtyczka 3-stykowa
 Connector 3-pin
 Stecker 3-polig



330110

Gniazdo 3-stykowe
 Socket 3-pin
 Buchse 3-polig



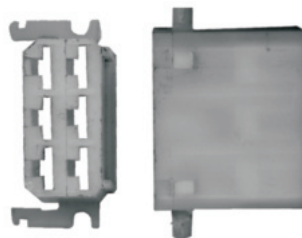
330111

Wtyczka 4-stykowa
 Connector 4-pin
 Stecker 4-polig



330112

Gniazdo 4-stykowe
 Socket 4-pin
 Buchse 4-polig



330113

Wtyczka 6-stykowa
 Connector 6-pin
 Stecker 6-polig



330115

Gniazdo 6-stykowe
 Socket 6-pin
 Buchse 6-polig



330280

Końcówki przewodów - żeńskie (100szt)
 Cable endings female type
 Kabelenden – weiblich (100 Stück)



330282

Końcówki przewodów - męskie (100szt)
 Cable endings male type
 Kabelenden – männlich (100 Stück)



330294

Komplet wtyczek 4-polowych
 Connector + socket 4-pin
 Steckersatz 4-polig



330296

Komplet wtyczek 6-polowych
 Connector + socket 6-pin
 Steckersatz 6-polig



330258

Żarówka OSRAM 24V 1,2W z oprawką
 Bulb OSRAM 24V 1,2W with socket
 Lampe OSRAM 24V/1.2W

VDO code: HW04-068



7705

Żarówka 24 V 1X LED B8,5D biała
 LED bulb 24V 1,2W with socket
 Lampe 24V 1X LED B8,5D weiß



330260

Żarówka z oprawką 12V/1.2W
 Bulb 12V 1,2W with socket
 Lampe 24V/1.2W



310161

Przetwornica 12/24V
 Voltage converter 12/24V
 Spannungswandler 12V/1.2W



310160

Adapter Fiat Ducato
 FIAT adapter
 Adapter Fiat Ducato



310169

Adapter FT 1 Ford Transit
 FT 1 Ford Transit adapter
 FT 1 Adapter Ford Transit



310166

Podkładka tachografu
 Diagonal tachograph pad
 Fahrtenschreiberunterlage



330176

Wspornik tachografu 1318
 Tachograph bracket 1318
 Befestigungshalter 80mm



330178

Nakrętka moletowana
 Ridget nut
 Mutter geriffelt



310167

Błacha montażowa KAMAZ typ 2
 KAMAZ mounting holder
 KAMAZ Montagehalterung



330009

Sprzęgło kabla w pancerzu
 4PIN armoured cable clutch
 Kupplung für Zwischenleitung

VDO code: 2159-82000002



330165

Koszyk montażowy Mercedes
 Mercedes assembly part
 Mercedes Montagekorb



330304

Przejście wkładu linki z 4,75 na 2,6
 Cable adapter 4,75 - 2,6
 Kabeladapter von 4,75 auf 2,6



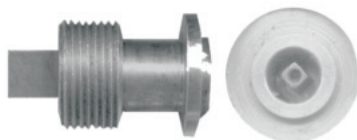
330305

Przejście do Mitsubishi
 Conversion for Mitsubishi
 Umwandlung für Mitsubishi



330306

Przejście do linki Ford
 Crossing cable Ford
 Adapterkabel Ford



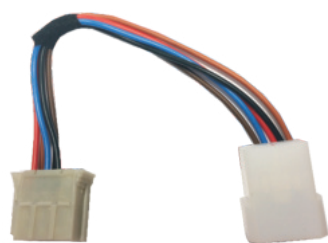
330307

Przystawka do skrzyni biegów (nowy Ford)
 Countershaft for gearbox (new type Ford)
 Vorsatz für Getriebe (neues Ford-Modell)



330372

Przejście z 3 PIN na 4 PIN
 Adapter 3 PIN to 4 PIN
 Übergang von 3-polig zu 4-polig



3100061

Przejściówka zasilająca 1314-1318
 Power adapter 1314-1318
 Netzteil 1314-1318



310156

Przewód FLRYYW KITAS 4*0.75
 Wire FLRYYW 4*0,75
 Leitung FLRYYW KITAS 4*0.75



360511

Taśma do drukarki etykiet VOID 18 mm
 Tape for stickers printer VOID 18mm
 Band für Etikettendrucker VOID 18mm



360511B

Taśma do drukarki TZ251 24mmx8mm
 Tape for stickers printer 24mm
 Druckerband TZ251 24mmx8mm



310006

Przewód zasilający do tachografu 1m
 Supply line 1m
 Netzkabel zum Tachograph 1m

VDO code: 1318-90100000



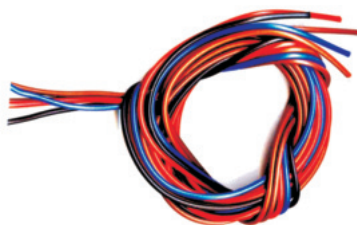
310006/1,5M

Przewód zasilający do tachografu 1,5m
 Supply line 1,5 m
 Netzkabel zum Tachograph 1.5m



310006/G

Przewód zasilający GeoLoc
GeoLoc power cable
Netzkabel GeoLoc



310007

Przewód zasilający 1314
1314 supply line 1m
Netzkabel 1314

Przewody w pancerzu 4 PIN do tachografów Armoured cable 4 PIN Geberleitung 4-polig für Fahrtenschreiber		
Kod Code Kode	Nazwa części Description Teilname	Rysunek Picture Zeichnung
310050	Przewód w pancerzu 4-PIN 5m	
310055	Przewód w pancerzu 4-PIN 5,5m	
310060	Przewód w pancerzu 4-PIN 6m	
310065	Przewód w pancerzu 4-PIN 6,5m	
310070	Przewód w pancerzu 4-PIN 7m	
310075	Przewód w pancerzu 4-PIN 7,5m	
310080	Przewód w pancerzu 4-PIN 8m	
310090	Przewód w pancerzu 4-PIN 9m	
310120	Przewód w pancerzu 4-PIN 12m	
Przewody w pancerzu z końcówką MERCEDES do tachografów MERCEDES armoured cables Geberleitung für MERCEDES Fahrtenschreiber		
Kod Code Kode	Nazwa części Description Teilname	Rysunek Picture Zeichnung
310050M	Przewód w pancerzu MERCEDES 5 m	
310055M	Przewód w pancerzu MERCEDES 5,5 m	
310060M	Przewód w pancerzu MERCEDES 6 m	
310065M	Przewód w pancerzu MERCEDES 6,5m	
310070M	Przewód w pancerzu MERCEDES 7m	
310075M	Przewód w pancerzu MERCEDES 7,5m	
310080M	Przewód w pancerzu MERCEDES 8m	
310090M	Przewód w pancerzu MERCEDES 9m	
310120M	Przewód w pancerzu MERCEDES 12m	
Przewody z końcówką Mercedes KITAS do tachografów MERCEDES KITAS cables KITAS-Kabel MERCEDES Fahrtenschreiber		
Kod Code Kode	Nazwa części Description Teilname	Rysunek Picture Zeichnung
310028K	Przewód KITAS 2,8m VDO code: 2170-80010280	
310042K	Przewód KITAS 4,2m VDO code: 2170-80210420	
310050K	Przewód KITAS 5m	
310055K	Przewód KITAS 5,5m	
310060K	Przewód KITAS 6m VDO code: 2170-80010600	
310070K	Przewód KITAS 7m	
310080K	Przewód KITAS 8m	
310085K	Przewód KITAS 8,5m VDO code: 2170-80010850	
310090K	Przewód KITAS 9m	
310100K	Przewód KITAS 10m	
310150K	Przewód KITAS 15m VDO code: 2170-80011500	
310220K	Przewód KITAS 22m VDO code: 2170-80012200	